

# El “Prado disperso”: Cuadros depositados en Vitoria

## Museo de Bellas Artes de Álava

DEPOSITADOS POR ORDEN MINISTERIAL DE 31 DE MARZO DE 1944



856

ESCUELA DE JUAN DE JUANES [1523 ? - 1579]

*Angel turiferario*

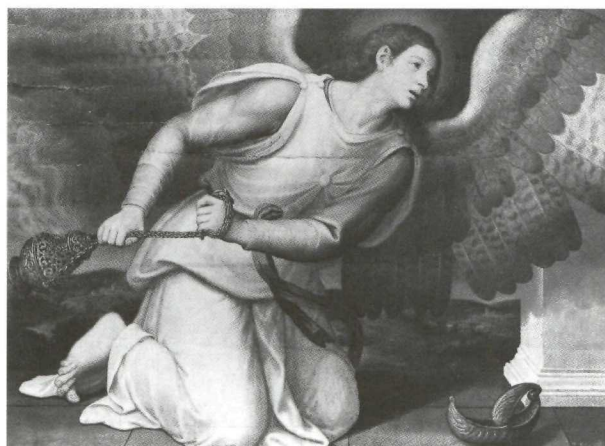
Tabla. 0,87 x 1,17 m

«T. 891», en amarillo, en el ángulo inferior derecho y

«188. Galería principal», en etiqueta, en el ángulo inferior izquierdo

En regular estado

Inv. T. 891



857

ESCUELA DE JUAN DE JUANES [1523 ? - 1579]

*Angel turiferario*

Tabla. 0,87 x 1,18 m

«T. 890», en amarillo, en el ángulo inferior derecho

En regular estado

Inv. T. 890



1995

ANÓNIMO FLAMENCO SIGLO XVII

*Guirnalda de flores con la Sagrada Familia*

Cobre. 0,50 x 0,70 m

«348», en rojo, en el ángulo inferior derecho

En buen estado

Inv. P. 348



1996

ANÓNIMO FLAMENCO SIGLO XVII

*Guirnalda de flores con la Sagrada Familia*

Cobre. 0,50 x 0,69 m

«387», duplicado, en blanco y en azul, en el ángulo inferior derecho

En buen estado

Inv. P. 387



5814

PAUL DE VOS [1596 - 1678]

*Cacería del jabalí*

Lienzo. 2,31 x 2,32 m

«T. 1022», en azul, en el ángulo inferior derecho

En regular estado

Inv. N. Adq. T. 1022



5815

ESCUELA DE J. B. TIÉPOLO [1696 - 1770]

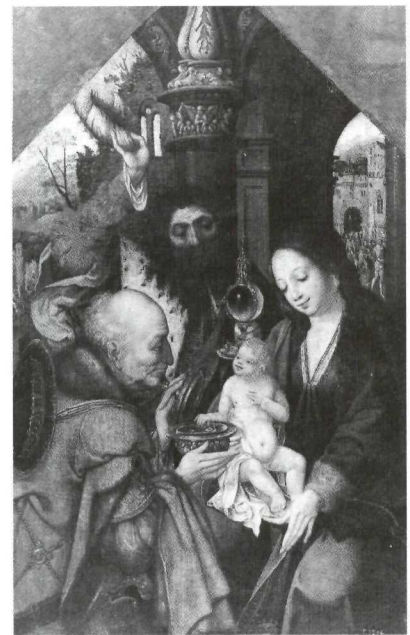
*Retrato de un oriental*

Lienzo. 0,58 x 0,45 m

«T. 1273», en azul, en el ángulo inferior izquierdo

En buen estado

Inv. N. Adq. T. 1273



5816

MAESTRO DE LA ADORACIÓN DE AMBERES

*La adoración de los Reyes*

Tabla. 0,87 x 0,54 m

«T. 1204», en azul, en el ángulo inferior derecho

En regular estado

Inv. N. Adq. T. 1304



5817

ANÓNIMO CASTELLANO FINES DEL SIGLO XV

*La Virgen y el Niño, entre Santo Domingo y Santo Tomás*

Tabla. 1,35 x 1,36 m

En mal estado

DEPOSITADOS POR EL DESAPARECIDO MUSEO DE ARTE MODERNO, POR ORDEN MINISTERIAL DE 5 DE SEPTIEMBRE DE 1964



6655

JOSÉ MARÍA LÓPEZ MEZQUITA [1883 - 1954]

*De duelo*

Lienzo. 0,78 x 0,66 m

Firmado y fechado: «López Mezquita Avila 1924», en el ángulo inferior izquierdo. En buen estado

DEPOSITADO POR EL DESAPARECIDO MUSEO DE ARTE MODERNO, POR ORDEN MINISTERIAL DE 25 DE NOVIEMBRE DE 1944



6699

MIGUEL JADRAQUE Y SÁNCHEZ OCAÑA [1840 - 1919]

*Santa Teresa en éxtasis*

Lienzo. 0,72 x 0,60 m

Firmado y fechado: «M. JADRAQUE / 1882», en el ángulo inferior izquierdo

«T. 636», en azul, en el ángulo inferior derecho y «M.A.M.» 132», en rojo, en el ángulo inferior izquierdo

En regular estado

Inv. N. Adq. T. 636



6656

ENRIQUE MARTÍNEZ CUBELLS RUIZ [1874 - 1947]

Trabajo (Tríptico)

Lienzo. 0,47 x 1,14 m

Firmado: «E. M. CUBELLS RVIZ MVENCHEN», en el ángulo inferior derecho

En buen estado



6657

EDUARDO SÁNCHEZ SOLA

[doc. entre 1895 - 1904]

*Retrato de niña*

Lienzo. 0,47 x 0,32 m

Firmado: «E. SÁNCHEZ SOLA», abajo, a la derecha

En buen estado



6658

FEDERICO DE MADRAZO [1815 - 1894]

*Retrato de la Duquesa de Santoña*

Lienzo. 2,02 x 1,26 m

Firmado y fechado: «F. de Madrazo / 1873», en el ángulo inferior izquierdo

En buen estado



6659

RAIMUNDO DE MADRAZO Y GARRETA

[1841 - 1920]

*Retrato de señora*

Lienzo. 1,91 x 1,28 m

Firmado y fechado: «R. Madrazo / Nueva York 1901», en el ángulo inferior derecho

En buen estado



6660

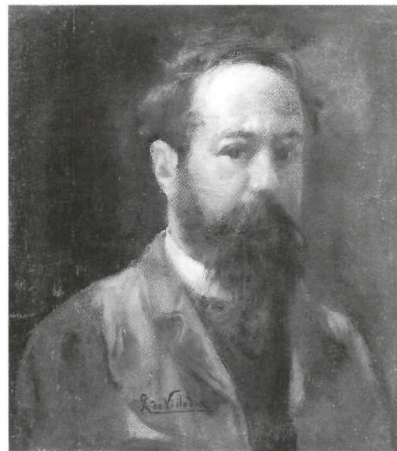
ELÍAS SALAVERRÍA INCHAURRENDIETA [1883 - 1952]

*La procesión del Corpus en Lezo*

Lienzo. 1,77 x 3,44 m

«M.A.M. 59 (S)», en rojo, en el ángulo inferior derecho

En buen estado



6661

RICARDO VILLODAS Y DE LA TORRE

[1846 - 1904]

*Cabeza de hombre*

Lienzo. 0,45 x 0,41 m

Firmado: «R. de Villodas», abajo, en el centro

En buen estado



6662

ANDRÉ DEVAMBEZ [1867 - 1943]

*La cena de primera comunión de la pequeña portera*

Lienzo. 0,72 x 0,87 m

Firmado: «A. Devambez», en el ángulo inferior derecho

En buen estado



6663

SÁNDOR GESTELNER

*La lección del abuelo*

Lienzo. 0,81 x 0,92 m

Firmado y fechado: «Gestelner Sándor / 1893», en el ángulo inferior derecho

En buen estado



6664

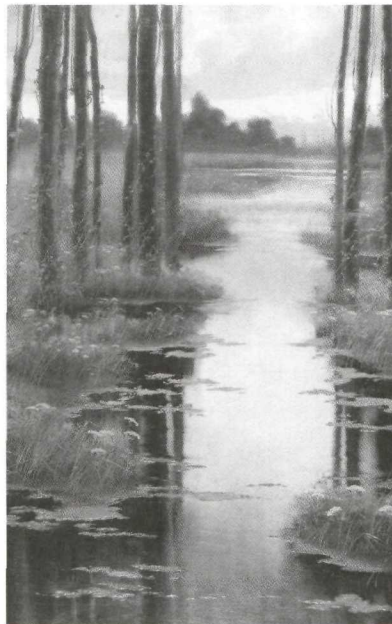
SALVADOR MARTÍNEZ CUBELLS

[1845 - 1914]

*Autorretrato*

Lienzo. 1,14 x 0,84 m

En buen estado



6665

ENRIQUE SERRA AUQUE [1859 - 1918]

*El espejo de Diana*

Lienzo. 1,16 x 0,65 m

Firmado y fechado: «ENRIQUE SERRA / ROMA 1896», abajo, a la izquierda

En buen estado



6666

FRANCISCO MASRIERA MANOVENS

[1841 - 1912]

*La ofendida*

Tabla. 0,54 x 0,41 m

Firmado y fechado: «F. Masriera / 1891», en el ángulo inferior derecho

En buen estado



6667

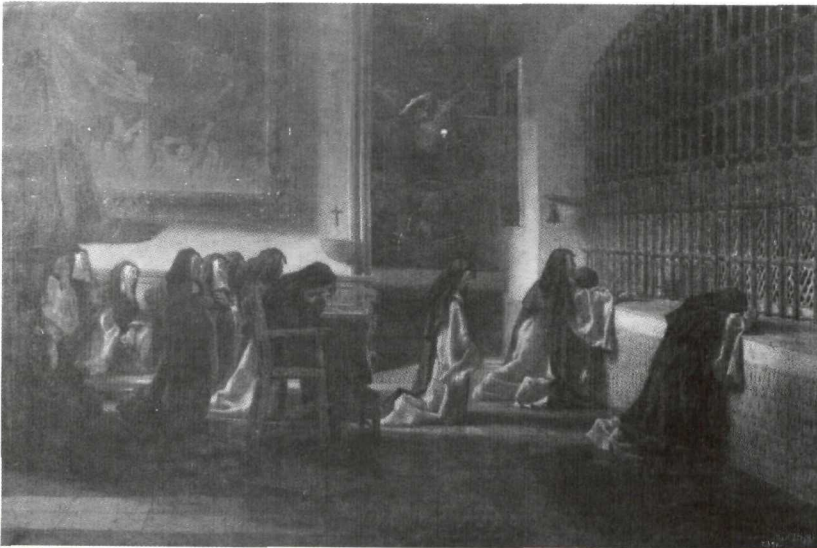
ENRIQUE SERRA AUQUE [1859 - 1918]

*Laguna Pontina*

Lienzo. 0,49 x 1,15 m

Firmado y fechado: «ENRIQUE SERRA / ROMA 1896», abajo, a la izquierda

En buen estado



6668

ANTONIO MUÑOZ DEGRAIN [1843 - 1924]

*Monjas en oración*

Lienzo. 0,95 x 1,45 m

Firmado: «MUÑOZ DEGRAIN», en el ángulo inferior izquierdo

«T. 390», en amarillo, y «M.A.M. 149 (M)», en rojo, en el ángulo inferior derecho

En buen estado

Inv. N. Adq. T. 390

## Instituto «Ramiro de Maeztu»

DEPOSITADOS POR EL DESAPARECIDO MUSEO DE ARTE MODERNO EN EL INSTITUTO GENERAL Y TÉCNICO POR REAL ORDEN DE 31 DE OCTUBRE DE 1908



6670

JOSÉ MIRABENT Y GATELL [1831 - 1899]

*El sepulcro de un mártir*

Lienzo. 0,68 x 0,97 m

Firmado y fechado: «Mirabent / 1866», en el ángulo inferior derecho y «T. 212», en amarillo, en el ángulo inferior izquierdo

y «M.A.M. 68 M», en el ángulo inferior izquierdo

En buen estado

Inv. N. Adq. T. 212

## Sin localizar

FÉLIX RESURRECCIÓN HIDALGO [1853 - 1913]

*Aparición del Apóstol Santiago al rey D. Ramiro I, antes de la batalla de Clavijo*

Lienzo. 1,50 x 1,62 m

## Delegación del Gobierno en el País Vasco

DEPOSITADOS EN EL MUSEO DE BELLAS ARTES DE ÁLAVA POR ORDEN MINISTERIAL DE 31 DE MARZO DE 1944. DESDE 1981 EN LA DELEGACIÓN DEL GOBIERNO



3035

JOSÉ DEL CASTILLO [1737 - 1793]

*Gavilán y aves muertas*

Lienzo. 0,89 x 1,53 m

«5745», en rojo, en el ángulo superior derecho

En regular estado

Inv. Tapices 5745

DEPOSITADO POR EL DESAPARECIDO MUSEO DE ARTE MODERNO EN EL MUSEO DE BELLAS ARTES DE ÁLAVA POR ORDEN MINISTERIAL DE 25 DE NOVIEMBRE DE 1944. DESDE 1981 EN LA DELEGACIÓN DEL GOBIERNO



7435

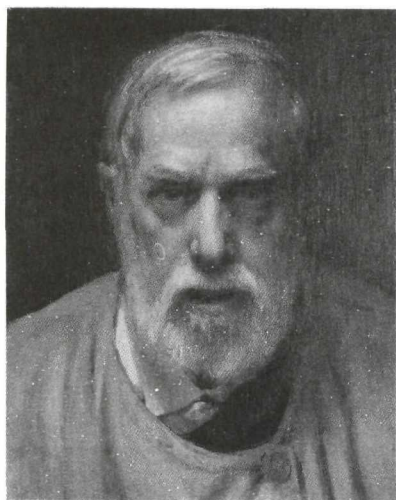
JUAN LUNA NOVICIO [1857 - 1900]

*Marina*

Lienzo. 0,98 x 1,88 m

Firmado y fechado: «LVNA / París, 87», y «M.A.M. 42 L», en rojo, en el ángulo inferior izquierdo

En buen estado



7438

MARIANO FORTUNY Y MADRAZO

[1871 - 1949]

*Autorretrato*

Lienzo/tabla. 0,41 x 0,33 m

Firmado: «A TEMPERA/ Mariano Fortuny/ y Madrazo/ 1947», en el reverso

En buen estado

DEPOSITADOS POR EL DESAPARECIDO MUSEO DE ARTE MODERNO EN EL MUSEO DE BELLAS ARTES DE ÁLAVA POR ORDEN MINISTERIAL DE 5 DE FEBRERO DE 1964. DESDE 1981 EN LA DELEGACIÓN DEL GOBIERNO



7437

FÉLIX MESTRES BORRELL [1872 - 1933]

*En el baile*

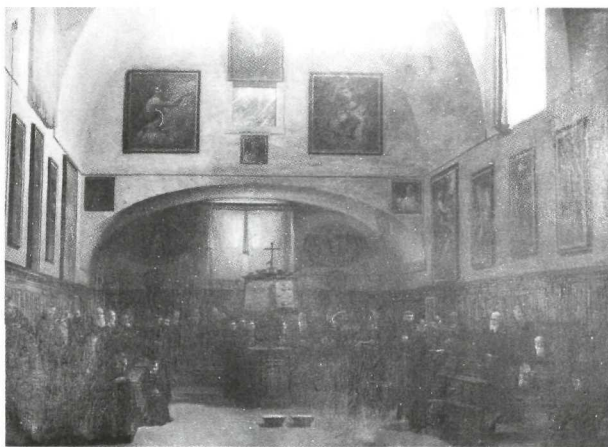
Lienzo. 0,51 x 0,40 m

Firmado y fechado: «F. Mestres / 96», en el

ángulo inferior derecho. En buen estado

### Gobierno Civil

DEPOSITADO POR EL DESAPARECIDO MUSEO DE ARTE MODERNO EN EL MUSEO DE BELLAS ARTES DE ÁLAVA POR ORDEN MINISTERIAL DE 25 DE SEPTIEMBRE DE 1964



7436

RICARDO NAVARRETE Y FOS [1834 - 1909]

*Capuchinos cantando vísperas*

Lienzo. 1,32 x 1,85 m

Firmado y fechado: «R. Navarrete Fos / 1866», abajo, a la derecha «T. 235», en blanco, en el ángulo inferior derecho. En buen estado  
Inv. N. Adq. T. 235